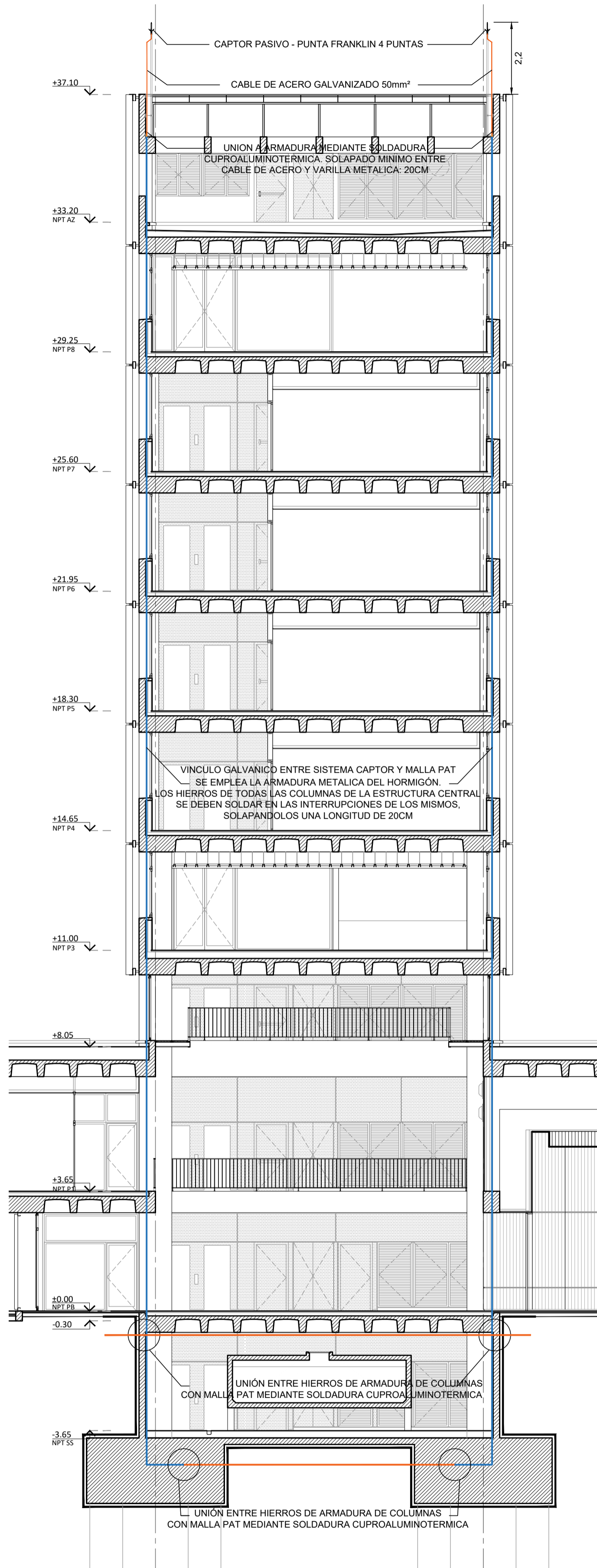
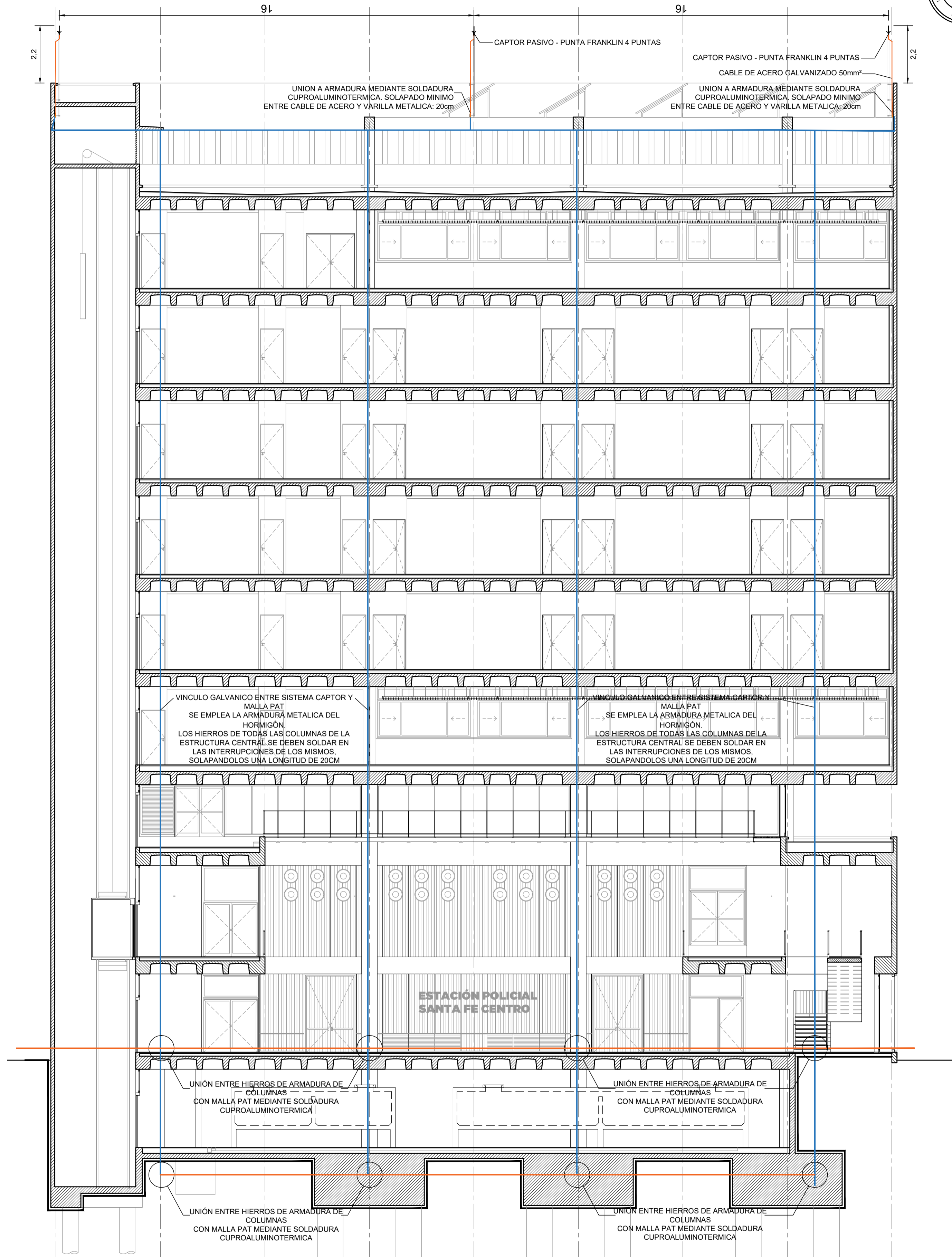


PLANTA DE AZOTEA



VISTA 1




VISTA 2

REFERENCIAS

	CABLE DE COBRE-ACERO, S/ NORMAS IRAM 2.467 SECCION 50mm², ENTERRADO A 0.50m DE PROFUNDIDAD COMO MINIMO.		PARARRAYOS FRANKLIN.
	JABALINA DE COBRE-ACERO, Ø 3/4", LONGITUD 3m, S/NORMA IRAM 2309 VINCULADA A MALLA DE TIERRA.		
	JABALINA DE COBRE-ACERO, DIAMETRO 3/4", LONG. 3m, S/ NORMA IRAM 2.309. CON CAMARA DE INSPECCION DE FUNDICION NORMALIZADA 25x25X10CM.		
	UNION DE CABLE MEDIANTE CONECTOR DE COBRE ENGRAMPADO EN FRIJO.		
	UNION DE CABLE DE ACERO-COBRE DE 50mm² A ARMADURA DE TABIQUE/OSA DE Hº Aº MEDIANTE SOLDADURA CUPROALUMINOTERMICA		
	BARRA DE COBRE PARA CONEXIONES DE PUESTA A TIERRA CON ORIFICIOS ROSCADOS		

NOTA:
TODAS LAS MEDIDAS DEBERAN SER VERIFICADAS EN OBRA

 Santa Fe PROVINCIA	UNIDAD EJECUTORA DE INFRAESTRUCTURA	OBRA 11_ESTACION POLICIAL SANTA FE CENTRO
	SUBSECRETARIA TECNICA ARQ. FRANCISCO QUIJANO	UBICACION LUCIANO TORRENT Y PEDRO VITTORI
	DIRECCION PROVINCIAL DE OBRAS ING. FEDERICO ZEGNA RATA	TEMA INSTALACION ELÉCTRICA - PUESTA A TIERRA
	DIRECCION PROVINCIAL DE PROYECTOS ARQ. JORGE GIUNTA	PLANO PLANTA AZOTEA Y PLANTA DE TECHOS
	SUBDIRECCION GENERAL TECNICA ARQ. VERONICA LANZARO	ESCALA: 1:100 FECHA: 04/2026 REVISION: 00 11_EP-IE.09